

# 緊急 稚内市民の皆様へ

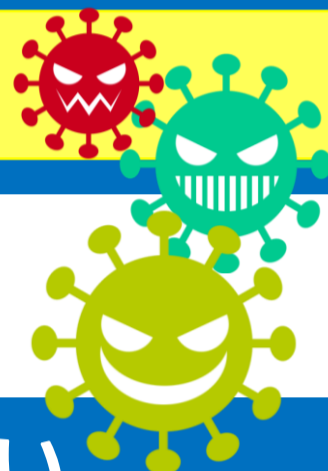
新型コロナウイルス感染症 市内で感染が急増

**オミクロン株は風邪の症状とよく似ています**

発熱・せき・のどの痛みなどちょっとした風邪の症状はコロナ感染を疑う重要なサイン！



**体調が悪い時は、仕事や学校は休んで！**



**発熱がある方は**

かかりつけ医や発熱外来へご相談を！

**発熱や風邪症状で医療機関にかかるときのお願い**

直接、医療機関を受診せず、まず電話でご相談ください

かかりつけ医がない場合は、北海道の  
電話相談窓口で相談できます

北海道新型コロナウイルス感染症  
健康相談センター

0120-501-507

**無症状で感染の可能性があると思われる方の対応について**

陽性者から「感染の可能性がある」と連絡を受けた時の対応

陽性者から連絡を受けた職場や学校など事業者の対応 など

北海道ホームページ

「ご自身や身近な人が新型コロナに感染したときの対応について」をご確認ください



※これまで保健所が行ってきた濃厚接触者の調査の対象を原則、同居家族や医療機関、介護福祉施設等に重点化し、その他の対象者、職場においては、自主的な外出自粛や健康観察をすることになりました

**マスク ・ 手指消毒 ・ 3密回避 ・ 換気 など**

**感染予防対策の徹底をお願いします！**

**できるだけ換気を行い、空気中に漂うウイルス量を減らして感染リスクを下げましょう**